

Распределители вакуума / сжатого воздуха

Количество соединительных разъемов от 5 до 9

VTR



Пригодность для применения в конкретных отраслях промышленности



Применения

- Распределение вакуума в системах с центральным вакуум-генератором и несколькими присосками
- Распределение сжатого воздуха в системах с несколькими распределенными вакуум-генераторами

Распределители вакуума / сжатого воздуха VTR

Конструкция

- Распределитель из POM или высокопрочного алюминия с монтажными отверстиями

Основные характеристики продукта

- Оптимизированное сопротивление потоку благодаря большому поперечному сечению и согласованным входам и выходам
- Различные размеры для оптимизации времени вакуумирования и сопротивления потоку
- Подходящее решение для комплектного монтажа благодаря согласованным размерам

Код кодового обозначения Распределители вакуума / сжатого воздуха VTR

VTR	-	G1/4-IG	-	5x	-	G1/8-IG	-	AL
1		2		3		4		5

1 - Краткое обозначение

Код	Тип
VTR	VTR

2 - Соединение 1

Код	Соединение
G1/4-IG	G1/4-IG (IG = Внутренняя)
G3/8-IG	G3/8-IG
G1/2-IG	G1/2-IG
G1-IG	G1-IG
G1-1/4-IG	G1-1/4-IG
G1-1/2-IG	G1-1/2-IG

3 - Количество резьбовых соединений

Код	Количество
5x...9x	5x и 9x

4 - Соединение 2

Код	Соединение
G1/8	G1/8
G1/4	G1/4
G3/8	G3/8
G1/2	G1/2
G3/4	G3/4
G1	G1

5 - Материал

Code	Материал
AL	Алюминий
POM	Полиоксиметилен

Распределитель вакуума / сжатого воздуха VTR поставляется как готовое к подключению изделие.

Распределители вакуума / сжатого воздуха

Количество соединительных разъемов от 5 до 9

VTR

Данные для заказа Распределители вакуума / сжатого воздуха VTR

Тип	№ детали.
VTR G1/4-IG 5xG1/8 AL	10.09.03.00058
VTR G1/4-IG 5xG1/8 POM	10.09.03.00097
VTR G1/4-IG 9xG1/8 AL	10.09.03.00056
VTR G1/4-IG 9xG1/8 POM	10.09.03.00098
VTR G3/8-IG 5xG1/4 AL	10.09.03.00060
VTR G3/8-IG 5xG1/4 POM	10.09.03.00099
VTR G3/8-IG 9xG1/4 AL	10.09.03.00054
VTR G3/8-IG 9xG1/4 POM	10.09.03.00100
VTR G1/2-IG 5xG3/8 POM	10.09.03.00092
VTR G3/4-IG 5xG1/2 POM	10.09.03.00093
VTR G1-IG 5xG3/4 POM	10.09.03.00094
VTR G1-IG 9xG1/2 POM	10.09.03.00091
VTR G1-1/4-IG 9xG3/4 POM	10.09.03.00095
VTR G1-1/2-IG 5xG1 POM	10.09.03.00096

Технические данные Распределители вакуума / сжатого воздуха VTR

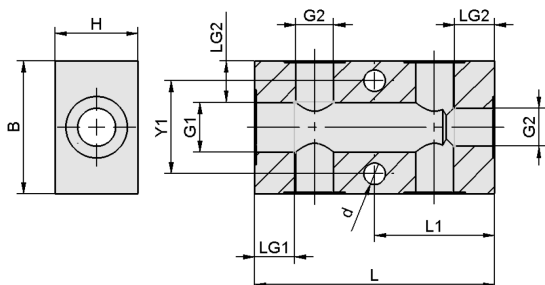
Тип	Тип распределения	Вес [g]
VTR G1/4-IG 5xG1/8 AL	5 x резьба G1/8"-F	90
VTR G1/4-IG 5xG1/8 POM	5 x thread G1/8"-F	46
VTR G1/4-IG 9xG1/8 AL	9 x резьба G1/8"-F	120
VTR G1/4-IG 9xG1/8 POM	9 x thread G1/8"-F	67
VTR G3/8-IG 5xG1/4 AL	5 x резьба G1/4"-F	110
VTR G3/8-IG 5xG1/4 POM	5 x thread G1/4"-F	70
VTR G3/8-IG 9xG1/4 AL	9 x резьба G1/4"-F	240
VTR G3/8-IG 9xG1/4 POM	9 x thread G1/4"-F	110
VTR G1/2-IG 5xG3/8 POM	5 x thread G3/8"-F	154
VTR G3/4-IG 5xG1/2 POM	5 x thread G1/2"-F	264
VTR G1-IG 5xG3/4 POM	5 x thread G3/4"-F	281
VTR G1-IG 9xG1/2 POM	9 x thread G1/2"-F	416
VTR G1-1/4-IG 9xG3/4 POM	9 x thread G3/4"-F	811
VTR G1-1/2-IG 5xG1 POM	5 x thread G1"-F	682

Распределители вакуума / сжатого воздуха

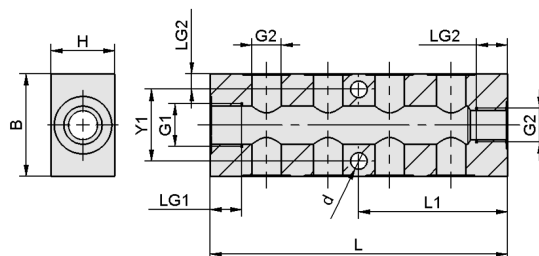
Количество соединительных разъемов от 5 до 9

VTR

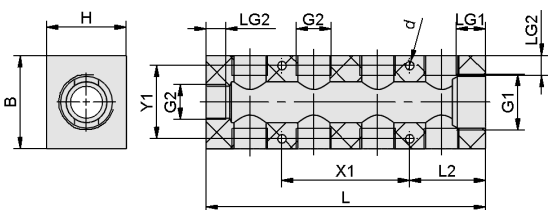
Конструктивные данные Распределители вакуума / сжатого воздуха VTR



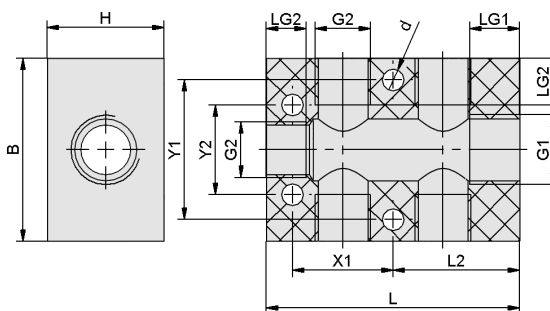
VTR 5 AL



VTR 9 AL



VTR 9 POM



VTR 5 POM

Распределители вакуума / сжатого воздуха

Количество соединительных разъемов от 5 до 9

VTR

Конструктивные данные Распределители вакуума / сжатого воздуха VTR

Тип	B [mm]	d [mm]	G1	G2	H [mm]	L [mm]	L1 [mm]	L2 [mm]	LG1 [mm]	LG2 [mm]	X1 [mm]	Y1 [mm]	Y2 [mm]
VTR G1/4-IG 5xG1/8 AL	35	6.5	G1/4"-F	G1/8"-F	20	60	-	30	9	8	-	22	-
VTR G1/4-IG 5xG1/8 POM	35	6.5	G1/4"-F	G1/8"-F	20	60	-	30	9	8	-	22	-
VTR G1/4-IG 9xG1/8 AL	35	6.5	G1/4"-F	G1/8"-F	20	90	-	45	9	8	-	22	-
VTR G1/4-IG 9xG1/8 POM	35	6.5	G1/4"-F	G1/8"-F	20	90	-	45	9	8	-	22	-
VTR G3/8-IG 5xG1/4 AL	39	6.5	G3/8"-F	G1/4"-F	24	72	-	36	11	11	-	27	-
VTR G3/8-IG 5xG1/4 POM	39	6.5	G3/8"-F	G1/4"-F	24	72	-	36	11	11	-	27	-
VTR G3/8-IG 9xG1/4 AL	39	6.5	G3/8"-F	G1/4"-F	24	116	-	34	11	11	48	27	-
VTR G3/8-IG 9xG1/4 POM	39	6.5	G3/8"-F	G1/4"-F	24	116	-	58	11	11	-	27	-
VTR G1/2-IG 5xG3/8 POM	55	6.5	G1/2"-F	G3/8"-F	35	76	-	38	15	14	31	42	27
VTR G3/4-IG 5xG1/2 POM	55	6.5	G3/4"-F	G1/2"-F	50	90	-	45	16	11	-	42	-
VTR G1-IG 5xG3/4 POM	55	6.5	G1"-F	G3/4"-F	50	110	-	55	20	15	-	42	-
VTR G1-IG 9xG1/2 POM	55	6.5	G1"-F	G1/2"-F	50	160	-	45	20	11	70	42	-
VTR G1-1/4-IG 9xG3/4 POM	70	6.5	G1-1/4"-F	G3/4"-F	60	210	-	57	22	15	96	55	-
VTR G1-1/2-IG 5xG1 POM	80	6.5	G1-1/2"-F	G1"-F	60	150	-	75	22	20	-	55	-